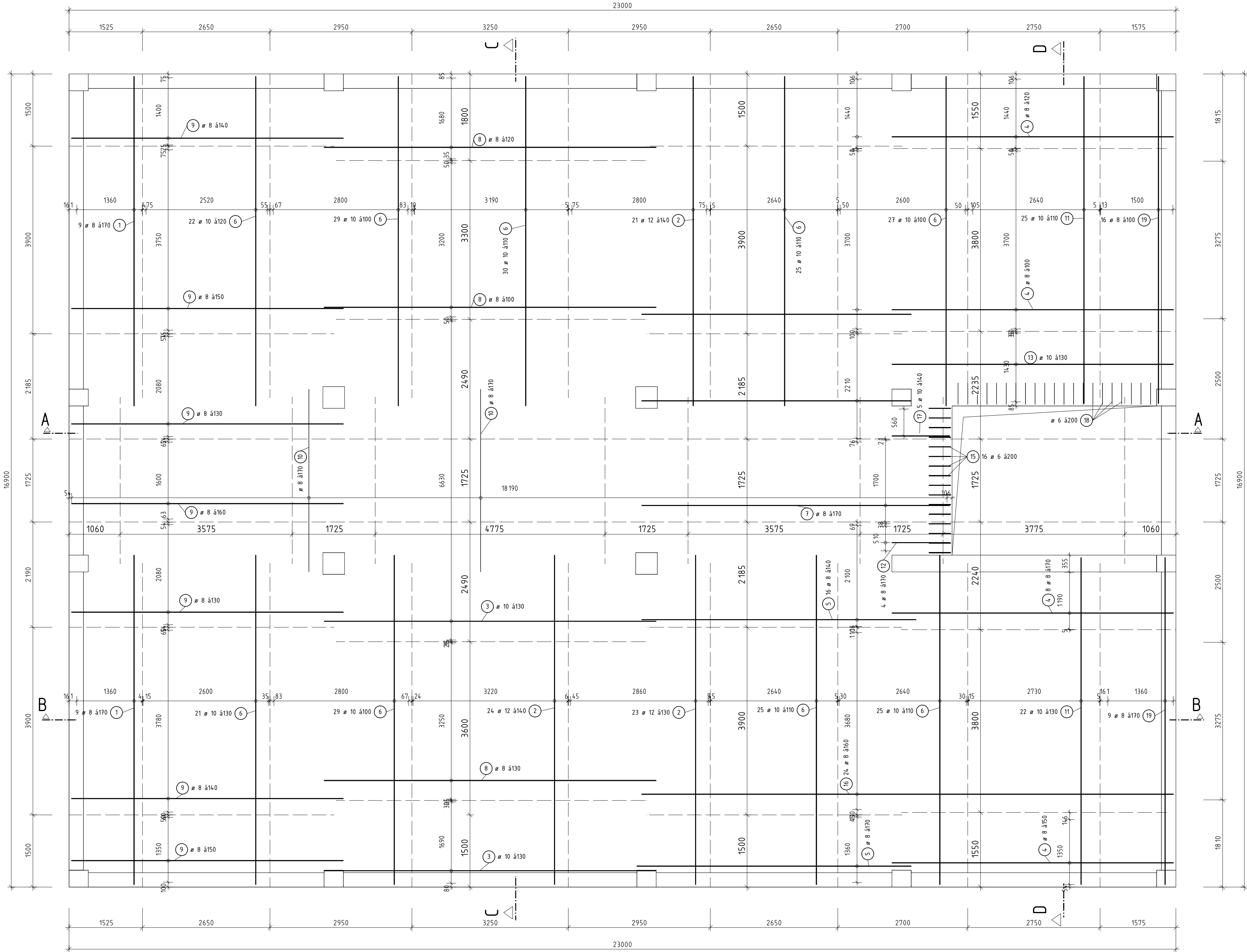
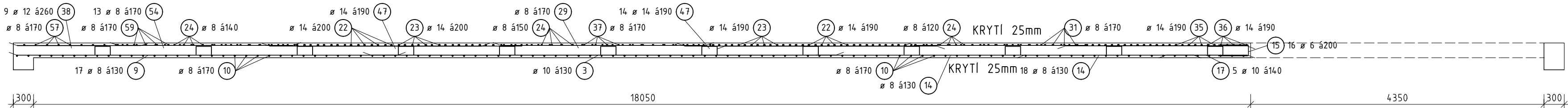


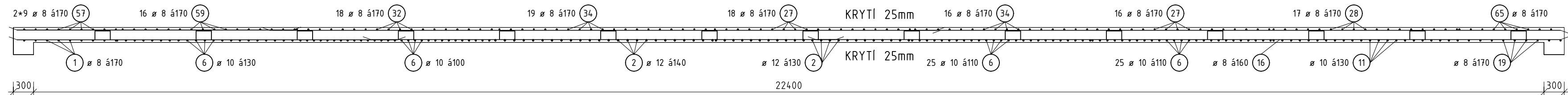
VÝZTUŽ PŘI SPODNÍM OKRAJI



ŘEZ A-A



ŘEZ B-B



VÝKAZ VÝZTUŽE

č.	Φ	délka [m]	počet kusů celkem	délka celkem [m]			
				10505			
				R6	R8	R10	R12
1	R8	6.85	18		123,30		
2	R12	6.85	68				465,80
3	R10	6.90	62			427,80	
4	R8	5.85	65		380,25		
5	R8	5.70	24		136,80		
6	R10	6.85	233			1596,05	
7	R8	6.40	11		70,40		
8	R8	6.90	69		476,10		
9	R8	5.65	115		649,75		
10	R8	3.80	108		410,40		
11	R10	6.80	47			319,60	
12	R8	1.20	4		4,80		
13	R10	5.85	11			64,35	
14	R8	5.60	48		268,80		
15	R6	1.07	16	17,12			
16	R8	11.05	23		254,15		
17	R10	1.20	5			6,00	
18	R6	1.07	21	22,47			
19	R8	6.80	25		170,00		
celkem				m (m²)	39,59	2944,75	2413,80
				kg/m (kg/m²)	0,222	0,395	0,616
				kg	6,79	1163,18	1486,90
				kg		3072,50	413,63

BETON

KONZISTENCE ČERSTVÉHO BETONU
NAVRŽENO DLE
KRYTÍ


OCEĽ

UVEDENÉ DĚLKÝ SE VZTAHUJÍ K VNĚJŠÍMU LÍCI PRUTU

C25/30 - XC1

S2-S2
ČSN EN 1992-1-1, ČSN EN 206-1-23, ČSN 73 1201
25MM

B500B

DIPLOMOVÁ PRÁCE				
VYPRACOVAL:	Bc. Juraj Kurpel		VÝZK. ÚSTAV TECHNICKÉ V BRNĚ FAKULTA STAVEBNÍ ÚSTAV BETONOVÝCH A OCELOVÝCH KONSTRUKCÍ	
VED.DIPL.PRÁCE:	doc. Ing. Ladislav Klusáček, CSc.			
STAVBA:			FORMÁT	10xA4
NÁVRH BETONOVÉ KONSTRUKCE POZEMNÍ STAVBY			DATUM	01/2016
VÝKRES:			MĚŘÍTKO	Č.VÝKRESU
VÝZTUŽ PŘI SPODNÍM OKRAJI, DESKA D2			1:50	17